

Technische Angaben

Leistung		3220-K2	3220-K3	3220-K4	3220-K5	3220-K6	3220-K7	3220-K8
		H1/B3/HD5	H1/B3/HD5	H1/B3/HD5	H1/B3/HD5	H1/B3/HD5	H1/B3/HD5	H1/B3/HD5
Krangruppe (EN12999)								
Lastmoment	tm	30,7	29,8	29,5	28,7	27,9	27,8	27,1
Hydraulische Reichweite	m	8,3	10,3	12,4	14,6	16,8	19	21,3
Hydraulische Teleskopbewegung	mm	3680	5730	7810	9950	12150	14410	166700
Hydraulische Hubkapazität	kg-m	6830 - 4,5	6630 - 4,5	6410 - 4,6	6230 - 4,6	6070 - 4,6	5910 - 4,7	5770 - 4,7
		4850 - 6,3	4660 - 6,3	4460 - 6,4	4290 - 6,4	4140 - 6,4	4000 - 6,5	3860 - 6,5
		3720 - 8,2	3520 - 8,2	3330 - 8,3	3170 - 8,3	3010 - 8,3	2870 - 8,4	2750 - 8,4
			2820 - 10,2	2620 - 10,3	2460 - 10,3	2310 - 10,3	2170 - 10,3	2040 - 10,4
				2170 - 12,3	2000 - 12,4	1850 - 12,4	1710 - 12,4	1580 - 12,5
				1700 - 14,5	1550 - 14,5	1400 - 14,5	1270 - 14,6	
					1330 - 16,7	1190 - 16,7	1060 - 16,7	
						1040 - 18,9	910 - 18,9	
							800 - 21,2	
Hubkapazität, manuelle Verlängerungen*	kg-m					1100 - 18,9	900 - 21,2	680 - 23,4 450 - 25,8
Schwenkmoment, brutto	kNm	38	38	38	38	38	38	38
Schwenkbereich	°	∞	∞	∞	∞	∞	∞	∞
Max. Neigung bei max. Lastmoment	°	5	5	5	5	5	5	5
Schwenkgeschwindigkeit	°/s	10	10	10	10	10	10	10

Maße

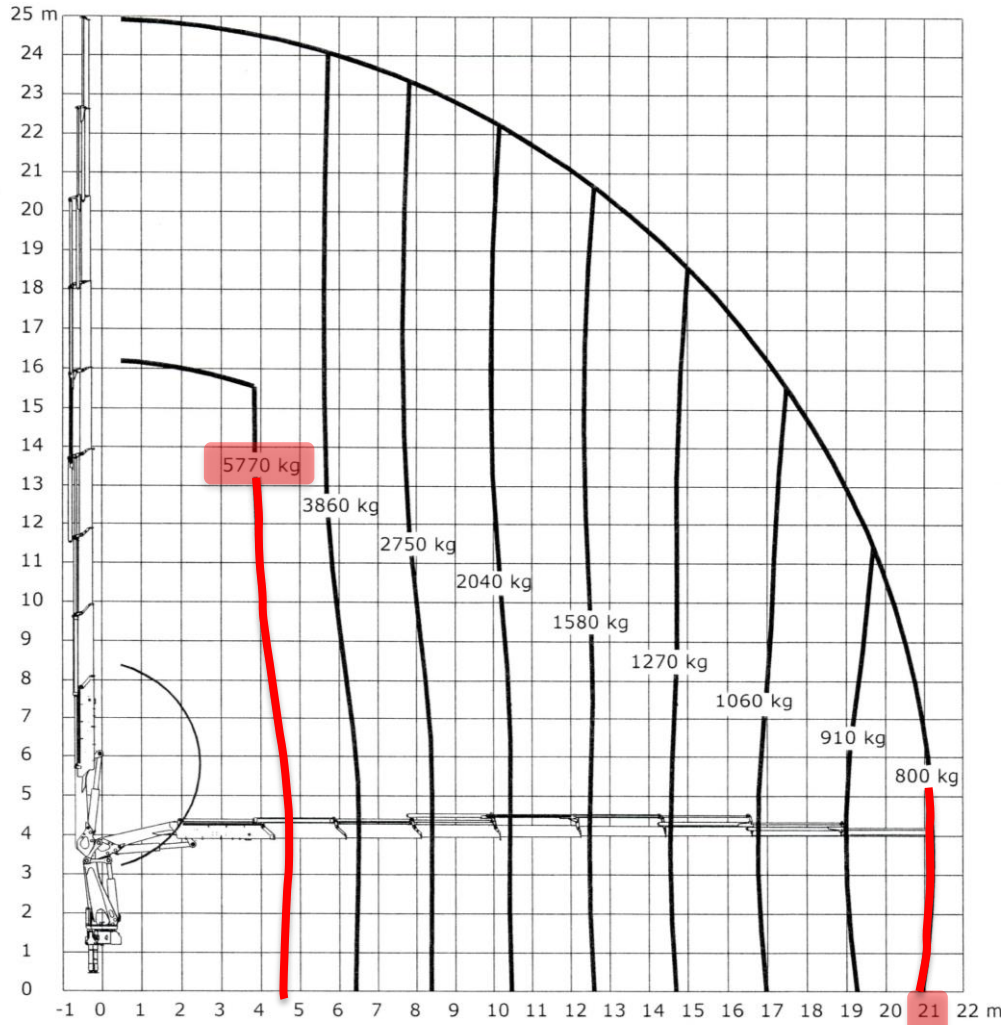
Höhe über Fahrgestell	mm	2350	2350	2350	2350	2350	2350	2350
Breite	mm	2500	2500	2500	2500	2500	2500	2500
Länge, ohne Zusatzventile	mm	1024	1024	1024	1024	1024	1130	1130
Einbaumaß mit Zusatzventilen (Schlauchwannen)	mm	1147	1147	1147	1147	1147		
Einbaumaß mit 2 Zusatzventile (Schlauchrollen)	mm						1283	1283
Einbaumaß mit Zusatzventilen (innere Schlauchführung)	mm	1024	1024	1024	1024	1024		
Abstützweite min., 2xS=1625	mm	5550	5550	5550	5550	5550	5550	5550
Abstützweite max., 2xS=2065	mm	6430	6430	6430	6430	6430	6430	6430

Gewicht, Grundkran

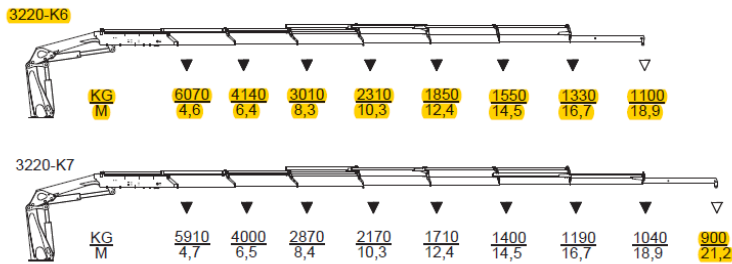
Standardkran 1), ohne Stützbeine	kg	2590	2790	2990	3160	3320	3470	3595
Auszugskasten, 1xS=1625	kg	135	135	135	135	135	135	135
Auszugskasten, 1xS=2065	kg	180	180	180	180	180	180	180
Stützbeinzylinder, 1x hochschwenkbare	kg	50	50	50	50	50	50	50
Stützbeinzylinder, 1x hydr. hochschwenkbare								
Montagesatz, Standard, 8 Bolzen	kg	70	70	70	70	70	70	70
Montagesatz, 4 Bolzen	kg	40	40	40	40	40	40	40
Manuelle Verlängerungen	kg					68	58	47
	kg							40
	kg							
Ölmenge im Kran (Transportstellung)	kg	35	40	44	47	51	56	60
Hydrauliktank 160L ohne Öl (am Kran montiert)*	kg	75	75	75	75	75	75	75

1) Gewichte ± 5% wegen der Toleranzen der Plattendichte.

Belastungsdiagramm



Hubkraft



Optimaler Arbeitswinkel

