



## Inhalte

2

### LSVA – ERHÖHUNG

Der Bundesrat hält an seinem Entscheid zur massiven Steuererhöhung fest trotz der Interventionen des Nutzfahrzeugverbandes ASTAG und den wichtigsten Wirtschaftsverbänden.

3

### KRANFAHRZEUG

Mit bis zu 21m Tragweite oder 5'770kg, einer 48m-Seilwinde, 35 Stellplätzen, grosser Hebebühne, Durchladesystem und bis zu 3m-Innenhöhe ist unser Kranfahrzeug für fast jeden unserer Einsätze geeignet.

4

### SCHNELL INFORMIERT

Abschliessend haben wir Ihnen in dieser Rubrik einige Informationen kurz und knapp zusammengestellt.

SEPTEMBER 2016

## HERZLICH WILLKOMMEN!

Ich freue mich, Ihnen unseren 1. TRANSEX-Newsletter zukommen zu lassen. Das Ziel besteht darin, Sie zu einigen Themen kurz und zeitgerecht zu informieren. Feedbacks sind jederzeit gern gesehen – kontaktieren Sie mich!

Freundliche Grüsse

Andreas Luginbühl  
**Geschäftsleiter**



# Schwerwiegende LSVA-Erhöpfung per 1. Januar 2017 trotz Interventionen von ASTAG und Wirtschaftsverbänden

## Ausblick Erhöhung per 1. Januar 2017

Der Bundesrat hält an seinem Entscheid zur massiven Steuererhöhung fest. Trotz Interventionen des Nutzfahrzeugverbandes ASTAG gemeinsam mit den wichtigsten Wirtschaftsverbänden werden per 1. Januar 2017

- Die Fahrzeuge der EURO-Normen 3/4/5 abklassiert
- Der Rabatt für Fahrzeuge der EURO-Norm 6 gestrichen

Folgende Tabelle gibt Ihnen eine Übersicht über die ab 1. Januar 2017 gültigen Ansätze:

Euro-Kategorie (Motor)	Rp. / Tonnen-km		Steuererhöhung	LSVA für Lkws mit 40 t GG / pro km		Mehrkosten 40 t / Jahr bei 80'000 km		LSVA-Kosten 40 t / Jahr bei 80'000 km	
	Tarif 2016 alt	Tarif 2017 neu		CHF	CHF	CHF	CHF		
EURO 3	2.69	3.10	15.24%	CHF 1.240	CHF 13'120.00	CHF 99'200.00			
EURO 4, 5	2.28	2.69	17.98%	CHF 1.076	CHF 13'120.00	CHF 86'080.00			
EURO 6	2.05	2.28	11.22%	CHF 0.912	CHF 7'360.00	CHF 72'960.00			

Diese zusätzliche Steuerabgabe alleine wird unsere Transportkosten um 2.1% verteuern. Weitere Kostentreiber sind die laufend zunehmenden Stautunden (siehe [ASTAG Medienmitteilung vom 7.6.2016](#)) sowie neue gesetzliche Vorschriften und Regulierungen.

Wir werden so schnell wie möglich mit Ihnen in Kontakt treten, um die daraus resultierende Frachtpreiserhöhung per 1.1.2017 gemeinsam zu besprechen. Bitte rechnen und planen Sie mit ungefähr 4% Mehrkosten.

«Transparenz und Offenheit als Schlüssel für eine langfristige Geschäftsbeziehung»






Vielseitig  
und flexibel

unser  
Kran - Fahrzeug

Mit bis zu 21m Tragweite oder 5'770kg Hubkraft, maximal 35 Stellplätzen, einer grossen Hebebühne (2'500kg) und bis zu 3m-Innenhöhe ist unser Kranfahrzeug für fast jeden unserer Einsätze geeignet. Der Kran verfügt zudem über eine Seilwinde mit 48m Seillänge, welche bis 2.5 t resp. mit der Unterflasche bis 5.0 t heben kann.

In der Infobox finden Sie eine kurze Übersicht der wichtigsten Fahrzeugangaben:

Masse	MW	Hänger	
Länge	6.82 m	7.25 m	
Breite	2.48 m	2.48 m	
Höhe	2.96m	3.00 m	
<b>Nutzlast</b>	<b>8'450 kg</b>	<b>13'650 kg</b>	
<b>Stellplätze</b>	<b>17</b>	<b>18</b>	<b>35</b>



Mit bis zu 21 m  
Tragweite oder  
5'770kg Hubkraft  
und einer 48m-  
Seilwinde für fast  
jeden Einsatz  
geeignet.

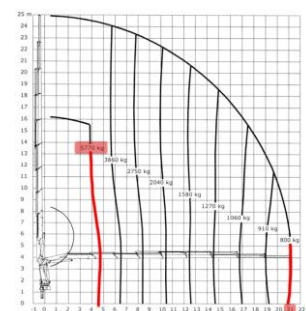
### Mit dem Kranfahrzeug sind dem Transport fast keine Grenzen gesetzt

Mit der Kombination aus Kranarmverlängerung, Seilwinde und deren Unterflasche (doppelte Hubkraft möglich) liegt somit Einiges drin, egal ob im Einsatz auf

- einer steilen Baustelle
- auf unebenem Gelände
- mit Hub über eine Hecke eines schwer zugänglichen Hauses
- oder beim Absenken in einen Keller mit der Seilwinde

Haben Sie Fragen, eine Transportanfrage oder möchten weitere Informationen?  
Unser Dispo team freut sich auf Ihre Kontaktnahme unter Tel. 031 868 40 50 oder  
[dispo@transextransport.ch](mailto:dispo@transextransport.ch)

### Belastungsdiagramm



Klick für Vergrößerung

## Schnell informiert in 60 Sekunden



### GDP Zertifizierung

Um den [GDP-Leitlinien](#) (=Good Distribution Practice) vom 5.11.2013 der EU für die gute Vertriebspraxis vom Humanarzneimitteln gerecht zu werden, beschäftigen wir uns momentan intensiv mit unseren Arbeitsprozessen. Das angestrebte Zertifikat von Swissmedic sollte noch dieses Jahr vorliegen.

Haben Sie Fragen zu Pharma- und Arzneimitteltransporten? Gerne steht Ihnen unser Dispoteam unter der Tel.-Nr. 031 868 40 50 oder per [Mail](#) zur Verfügung.

### Transex auf Facebook

Werden Sie ein Teil unserer Fangemeinde und besuchen Sie uns auch von unterwegs. Ob Informationen aus erster Hand, Bilder aus dem Alltag oder spannenden Einsatzvideos – [Like us](#) and *try it!*

### Miete mich!

Mit bis zu 8.30m Arbeitshöhe und einer maximalen Tragfähigkeit von 360kg ist unsere Arbeitshebebühne (Scherenlift) vielseitig einsetzbar. [Das Beste:](#) Hin- und Rücktransport sind im Mietpreis inbegriffen!

Neugierig geworden? Kontaktieren Sie unser [Dispoteam!](#)

### Team-Verstärkung

Wir freuen uns, dass wir das Transex-Team per Anfang Juli 2016 in den Bereichen Disposition und Marketing verstärken konnten. Gerne stellen wir euch unsere neuen Mitarbeiter nachfolgend kurz vor:

#### [Roger Wäger, Disposition](#)

Nach über 4.5 Jahren bei uns als geschätzten Chauffeur (International) war er die letzten 4.5 Jahre als Car-/Linienbuschauffeur tätig. Es freut uns sehr, dass Roger den Weg zu uns zurückgefunden und die neue Herausforderung als Transportdisponent angenommen hat. In diesem Sinne: welcome back!

#### [Michael Kobi, Marketing](#)

Nach über 12 Jahren in der Finanzbranche und einer Weiterbildung an der Höheren Fachschule für Wirtschaft in Bern hat er sich entschieden, eine neue Herausforderung bei uns im Marketing wahrzunehmen.

Wir wünschen beiden Mitarbeitern viel Freude und gutes Gelingen bei der Transex Bern AG.

## TRANSEX BERN AG

Waldeckweg 45  
CH-3053 Münchenbuchsee

Tel. +41(0)31 868 40 40  
[info@transextransport.ch](mailto:info@transextransport.ch)

---

### KURZLINKS

Die offizielle Personalinformation finden Sie [hier](#).

Haben Sie ein **Anliegen** oder eine **Transportanfrage**? Besuchen Sie unsere [Homepage](#).